



Характеристики:

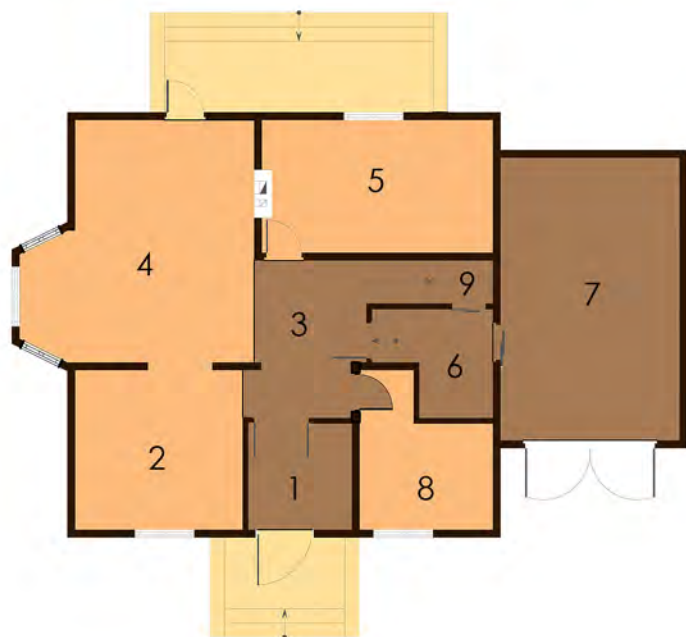
Двоповерховий будинок із гаражем. Просторі кімнати та зручне планування.

Технологія:

Фундамент - монолітний з/б
Несучі стіни - SIP панель (164мм)
Перекрыття - дерев'яні двутаврові балки.
Покриття - бітумна або металочерепиця.
Зовнішнє оздоблення - штукатурка, природній камінь, дерево.

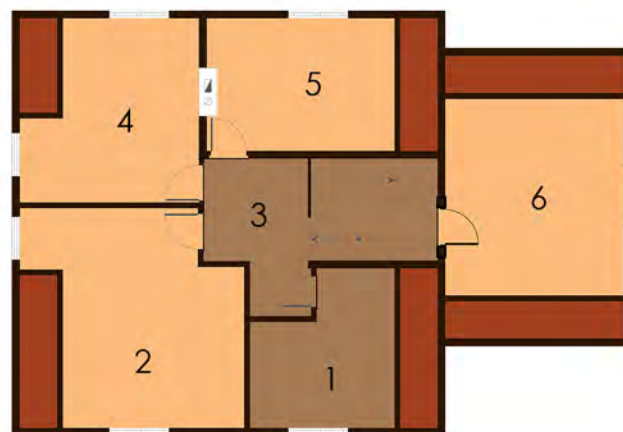
Габарити будинку:

13,99м. x 8,75м.



ПЛАН ПЕРШОГО ПОВЕРХУ

1. Тамбур 4,86м.кв.	6. Топочна 7,0м.кв.
2. Кухня 11,74м.кв.	7. Гараж 22,20м.кв.
3. Коридор 2,24м.кв.	8. Ванна 7,26м.кв.
4. Вітальня 26,07м.кв.	9. Сходові 2,0м.кв.
5. Кабінет 13,44м.кв.	



ПЛАН ДРУГОГО ПОВЕРХУ

1. Ванна 8,06м.кв.	6. Спальня 15,45м.кв.
2. Спальня 17,0м.кв.	
3. Хол 6,06м.кв.	
4. Спальня 12,68м.кв.	
5. Спальня 10,94м.кв.	