



Характеристики:

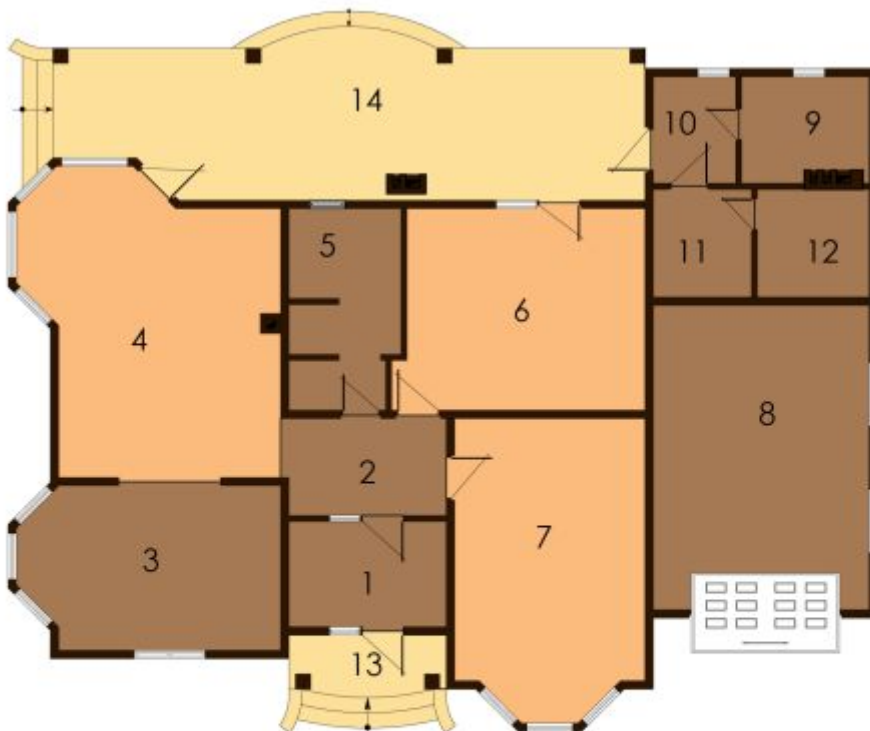
Розкішний одноповерховий будинок з просторими кімнатами гаражем та терасою, ідеально підійде для вузької ділянки.

Технологія:

Фундамент - монолітний з/б
Несучі стіни - SIP панель (164мм)
Покриття - бітумна або металочерепиця.
Зовнішнє оздоблення - штукатурка, природній камінь, дерево.

Габарити будинку:

16,96м. x 13,07м.



ПЛАН ПЕРШОГО ПОВЕРХУ

1. Тамбур 6,44м.кв.	7. Кабинет 21,01м.кв.	13. Ганок 0,98м.кв.
2. Хол 5,91м.кв.	8. Гараж 25,50м.кв.	14. Тераса 9,97м.кв.
3. Кухня 15,81м.кв.	9. Паливна 5,27м.кв.	
4. Вітальня 26,68м.кв.	10. Коридор 3,40м.кв.	
5. Ванна 8,30м.кв.	11. С/у 4,09м.кв.	
6. Спальня 18,92м.кв.	12. Сауна 4,67м.кв.	