



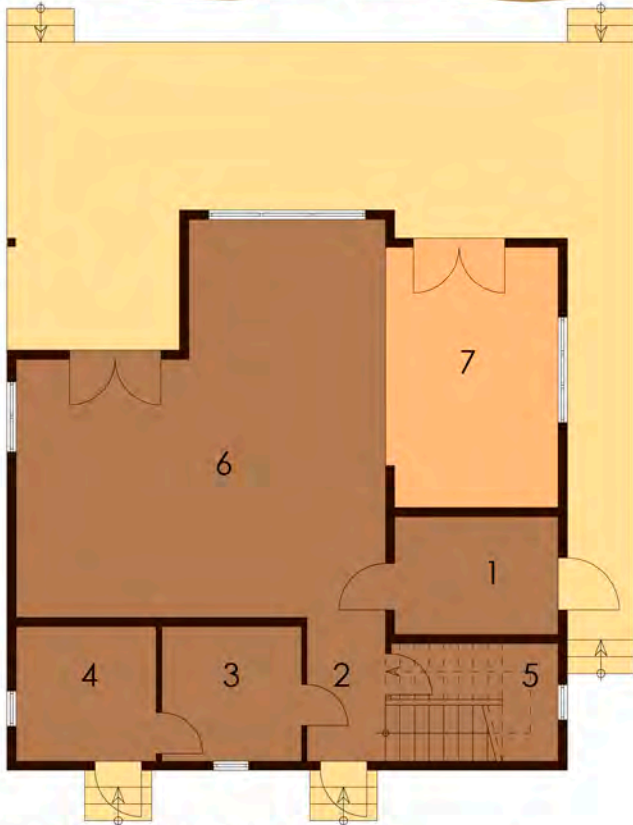
**Характеристики:**

Проєкт Емілія є втіленням функціональності та економічності. Унікальний стиль і характер будинку полягає в ідеально підбраному поєднанні елементів м'якого дерева та штукатурки на фасаді.

**Технологія:**

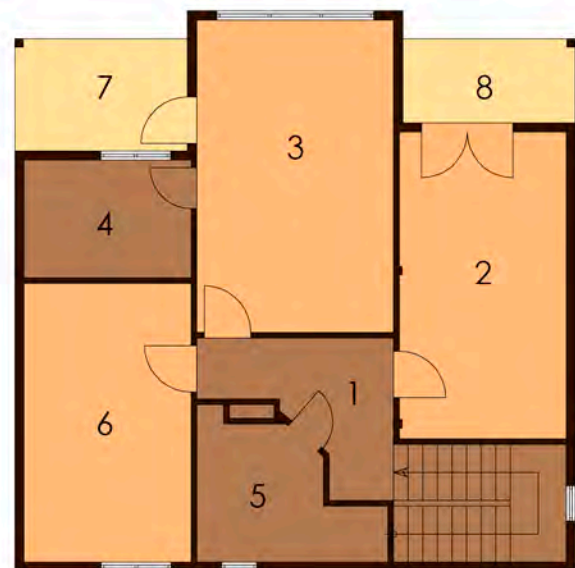
Фундамент - монолітний з/б  
Несучі стіни - SIP панель (164мм)  
Перекрыття - дерев'яні двутаврові балки.  
Покриття - бітумна або металочерепиця.  
Зовнішнє оздоблення - штукатурка, природній камінь, дерево.

**Габарити будинку:**  
9,83м. x 9,83м.



**ПЛАН ПЕРШОГО ПОВЕРХУ**

- |                         |                        |
|-------------------------|------------------------|
| 1. Тамбур 6,12м.кв.     | 6. Вітальня 39,79м.кв. |
| 2. Коридор 3,59м.кв.    | 7. Кухня 13,54м.кв.    |
| 3. С/в 5,98м.кв.        |                        |
| 4. Тех. прим. 6,00м.кв. |                        |
| 5. Сзодова 6,47м.кв.    |                        |



**ПЛАН ДРУГОГО ПОВЕРХУ**

- |                       |                       |
|-----------------------|-----------------------|
| 1. Хол 6,90м.кв.      | 6. Спальня 14,82м.кв. |
| 2. Спальня 16,31м.кв. | 7. Балкон 6,16м.кв.   |
| 3. Спальня 19,57м.кв. | 8. Балкон 4,62м.кв.   |
| 4. Гардероб 6,26м.кв. |                       |
| 5. С/в 6,74м.кв.      |                       |