



### Характеристики:

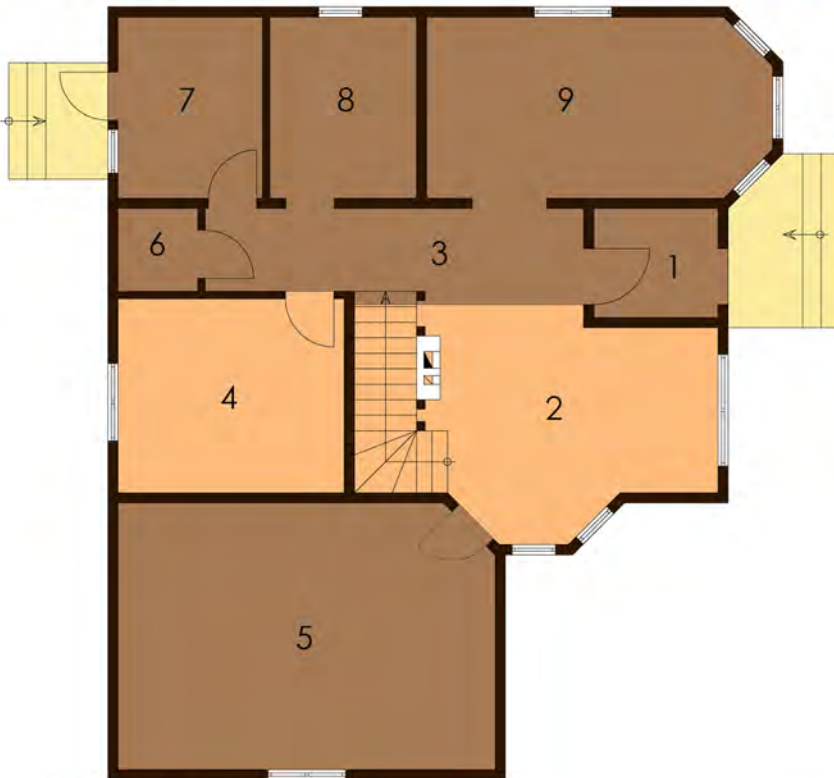
Проект Лісничий 8 - цікавий і оригінальний будинок. Незвичайний еркер додає йому сучасний і незвичайний зовнішній вигляд. Великий, практичний балкон буде прекрасним місцем для сімейного відпочинку. В проекті передбачений гараж.

### Технологія:

Фундамент - монолітний з/б  
 Несучі стіни - SIP панель (164мм)  
 Перекриття - дерев'яні двутаврові балки.  
 Покриття - бітумна або металочерепиця.  
 Зовнішнє оздоблення - штукатурка, природній камінь, дерево.

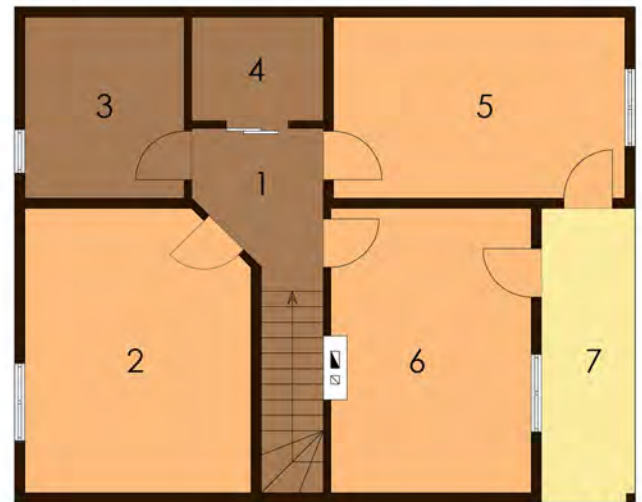
### Габарити будинку:

12,3м. x 10,72м.



### ПЛАН ПЕРШОГО ПОВЕРХУ

|                        |                        |
|------------------------|------------------------|
| 1. Тамбур 3,52м.кв.    | 6. С/в 1,71м.кв.       |
| 2. Вітальня 19,40м.кв. | 7. Тех.прим. 6,80м.кв. |
| 3. Коридор 8,15м.кв.   | 8. Ванна 6,90м.кв.     |
| 4. Спальня 11,41м.кв.  | 9. Кухня 15,68м.кв.    |
| 5. Гараж 25,80м.кв.    |                        |



### ПЛАН ДРУГОГО ПОВЕРХУ

|                       |                       |
|-----------------------|-----------------------|
| 1. Коридор 4,48м.кв.  | 6. Спальня 14,83м.кв. |
| 2. Спальня 16,26м.кв. | 7. Балкон 7,15м.кв.   |
| 3. Ванна 7,49м.кв.    |                       |
| 4. Гардероб 3,59м.кв. |                       |
| 5. Спальня 13,72м.кв. |                       |