



Характеристики:

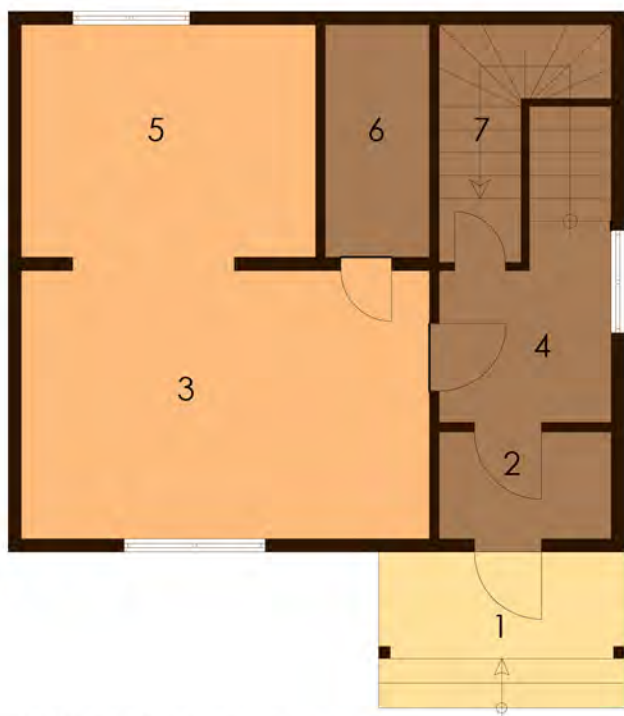
Двоповерховий будинок із просторою терасою. Просторі кімнати, незважаючи на малу площу будинку. Прекрасно підійде для невеликої сім'ї, або дачного будинку.

Технологія:

Фундамент - монолітний з/б
Несучі стіни - SIP панель (164мм)
Перекрыття - дерев'яні двутаврові балки.
Покриття - бітумна або металочерепиця.
Зовнішнє оздоблення - штукатурка, природній камінь, дерево.

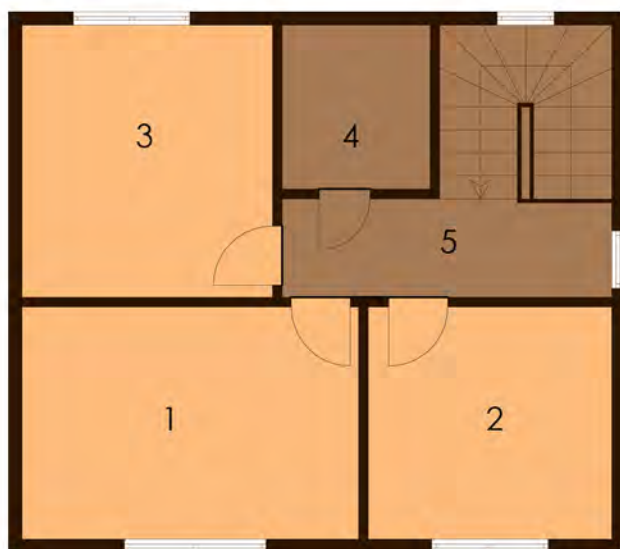
Габарити будинку:

6,6м. x 7,52м.



ПЛАН ПЕРШОГО ПОВЕРХУ

- | | |
|------------------------|----------------------|
| 1. Ганок 3,90м.кв. | 6. С/в 3,60м.кв. |
| 2. Тамбур 2,73м.кв. | 7. Кладова 3,89м.кв. |
| 3. Вітальня 16,28м.кв. | |
| 4. Хол 5,88м.кв. | |
| 5. Кухня 10,17м.кв. | |



ПЛАН ДРУГОГО ПОВЕРХУ

- | |
|-----------------------|
| 1. Спальня 11,63м.кв. |
| 2. Спальня 8,41м.кв. |
| 3. Спальня 10,14м.кв. |
| 4. Ванна 3,60м.кв. |
| 5. Коридор 4,82м.кв. |