



Характеристики:

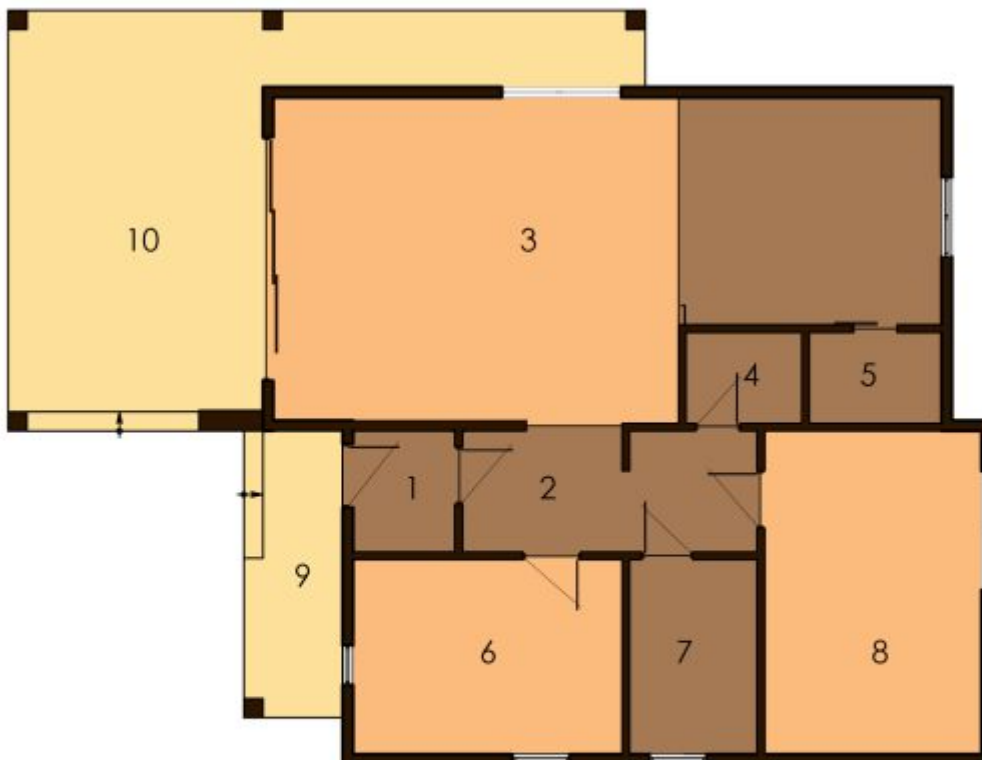
Лівіо - це оптимально розроблений сучасний будинок. Вітальня разом з обширною терасою розташована спереду, а кухня має вікна з видом на сад.

Технологія:

Фундамент - монолітний з/б
Несучі стіни - SIP панель (164мм)
Перекрыття - дерев'яні двутаврові балки.
Покриття - бітумна або металочерепиця.
Зовнішнє оздоблення - штукатурка, природній камінь, дерево.

Габарити будинку:

15,27м. x 10,47м.



ПЛАН ПЕРШОГО ПОВЕРХУ

1. Тамбур 3,04м.кв.	6. Спальня 12,88м.кв.
2. Хол 8,78м.кв.	7. С/в 6,10м.кв.
3. Кухня-вітальня 47,2м.кв.	8. Спальня 17,24м.кв.
4. Тех. прим. 2,58м.кв.	9. Ганок 6,37м.кв.
5. Кладова 2,95м.кв.	10. Тераса 32,31м.кв.