



Характеристики:

Лорейн- це перш за все зручний і красивий будинок, який ідеально підходить для великої родини. Проєкт має яскраве і затишне планування. На першому поверсі знаходиться простора вітальня з ідальнею, і велика тераса.

Технологія:

Фундамент - монолітний з/б
Несучі стіни - SIP панель (164мм)
Перекрыття - дерев'яні двутаврові балки.
Покриття - бітумна або металочерепиця.
Зовнішнє оздоблення - штукатурка, природній камінь, дерево.

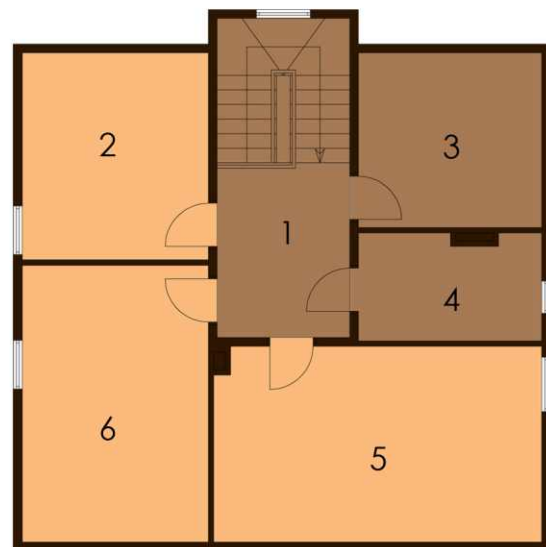
Габарити будинку:

9,78м. x 9,86м.



ПЛАН ПЕРШОГО ПОВЕРХУ

1. Тамбур 4,41м.кв.	6. Сходовая 6,56м.кв.
2. Хол 14,08м.кв.	7. Кухня 34,71м.кв.
3. Спальня 12,31м.кв.	8. Тераса 32,36м.кв.
4. С/у 5,40м.кв.	
5. Тех. прим. 10,98м.кв.	



ПЛАН ДРУГОГО ПОВЕРХУ

1. Хол 7,93м2	6. Спальня 17,64м2
2. Спальня 13,21м2	
3. Гардероб 10,98м2	
4. Ванна 6,79м2	
5. Спальня 22,03м2	