



Характеристики:

Проект Львів це перш за все зручний і красивий будинок, який ідеально підходить для маленької ділянки. Проект має красиве та практичне планування. На першому поверсі знаходиться простора вітальня з кухнею. На другому поверсі розташовані дві кімнати. Поряд зі сходами знаходиться ванна кімната.

Технологія:

Фундамент - монолітний з/б
Несучі стіни - SIP панель (164мм)
Перекрыття - дерев'яні двутаврові балки.
Покриття - бітумна або металочерепиця.
Зовнішнє оздоблення - штукатурка, природній камінь, дерево.

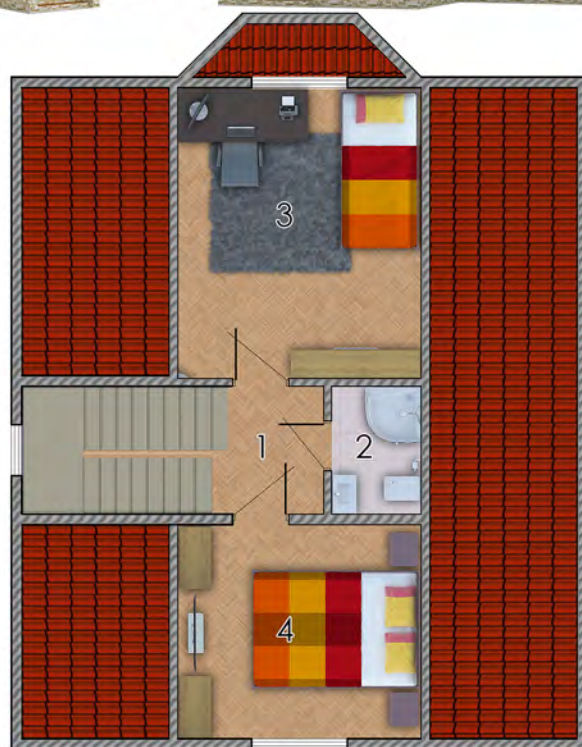
Габарити будинку:

10,50м. x 9м.



ПЛАН ПЕРШОГО ПОВЕРХУ

- | | |
|----------------------|--------------------------|
| 1. Ганок 3,25м.кв. | 6. Спальня 16,82м.кв. |
| 2. Тамбур 3,40м.кв. | 7. Комірка 3,24м.кв. |
| 3. Паливна 5,68м.кв. | 8. Кухня-Віт. 41,62м.кв. |
| 4. Коридор 9,90м.кв. | |
| 5. С/в 5,68м.кв. | |



ПЛАН ДРУГОГО ПОВЕРХУ

- | |
|-----------------------|
| 1. Коридор 3,05м.кв. |
| 2. С/у 3,40м.кв. |
| 3. Спальня 17,26м.кв. |
| 4. Спальня 12,87м.кв. |