



Характеристики:

Двоповерховий будинок. Зручне планування із просторими кімнатами. Проект виконано в сучасному стилі, прекрасно підійде для невеликої сім'ї.

Технологія:

Фундамент - монолітний з/б
Несучі стіни - SIP панель (164мм)
Перекрыття - дерев'яні двутаврові балки
Покриття - бітумна або металочерепиця
Зовнішнє оздоблення - штукатурка, природній камінь, дерево.

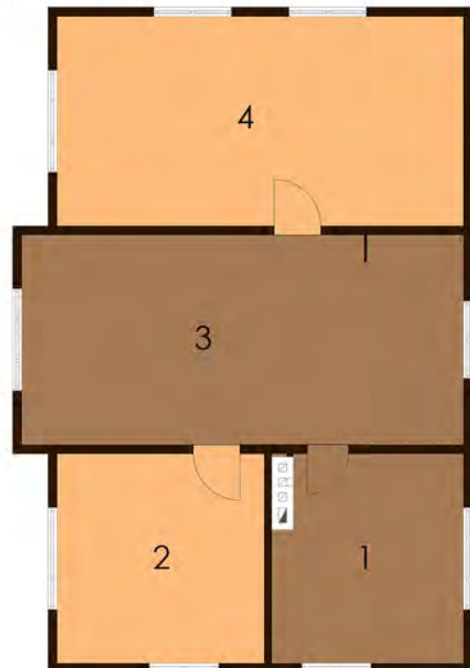
Габарити будинку:

7.96м x 11.59м



ПЛАН ПЕРШОГО ПОВЕРХУ

- | | |
|---------------------|------------------------|
| 1. Ганок 3,60м.кв. | 6. Вітальня 18,69м.кв. |
| 2. Тамбур 4,20м.кв. | 7. Гардероб 7,40м.кв. |
| 3. Кухня 14,99м.кв. | |
| 4. С/в 2,96м.кв. | |
| 5. Хол 28,83м.кв. | |



ПЛАН ДРУГОГО ПОВЕРХУ

- | |
|-----------------------|
| 1. Ванна 12,50м.кв. |
| 2. Спальня 13,52м.кв. |
| 3. Хол 22,55м.кв. |
| 4. Спальня 26,53м.кв. |