



**Характеристики:**

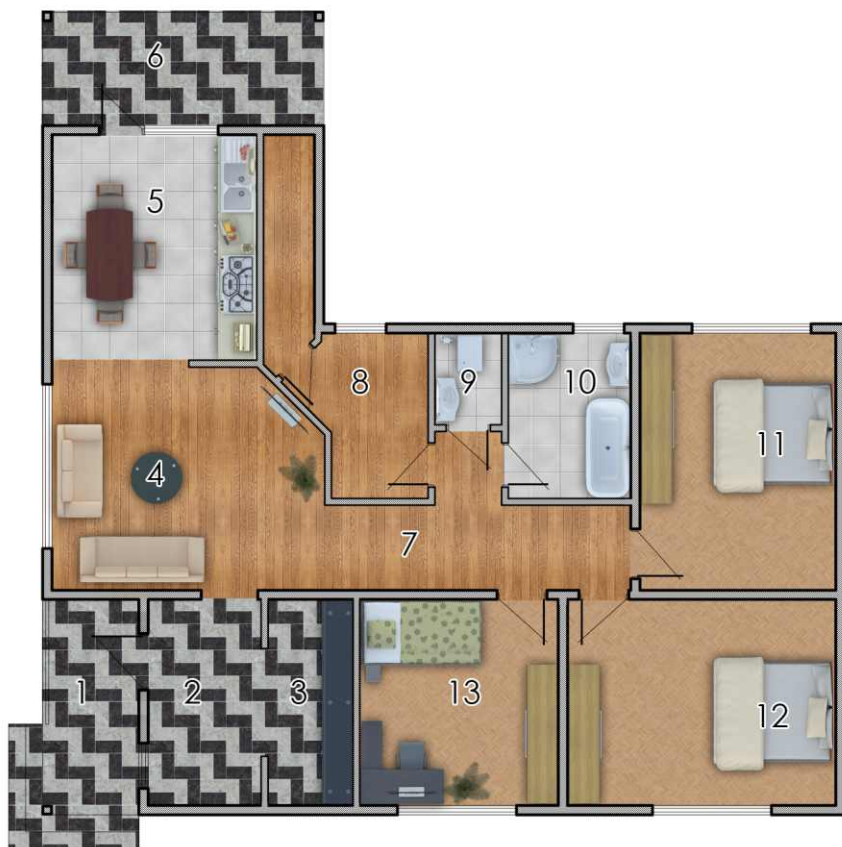
Розкішний одноповерховий будинок з просторими кімнатами. Функціональне планування приміщень робить будівлю надзвичайно зручною у використанні.

**Технологія:**

Фундамент - монолітний з/б  
Несучі стіни - SIP панель (164мм)  
Покриття - бітумна або металочерепиця.  
Зовнішнє оздоблення - штукатурка, природній камінь, дерево.

**Габарити будинку:**

14,0м. x 12,0м.



**ПЛАН ПЕРШОГО ПОВЕРХУ**

1. Ганок 6,46м.кв.	7. Коридор 9,62м.кв.	13. Спальня 12,72м.кв.
2. Тамбур 7,25м.кв.	8. Паливна 9,49м.кв.	
3. Гардероб 5,45м.кв.	9. Туалет 1,90м.кв.	
4. Вітальня 18,23м.кв.	10. Ванна 6,29м.кв.	
5. Кухня 14,39м.кв.	11. Спальня 15,87м.кв.	
6. Тераса 9,92м.кв.	12. Спальня 17,22м.кв.	