



Характеристики:

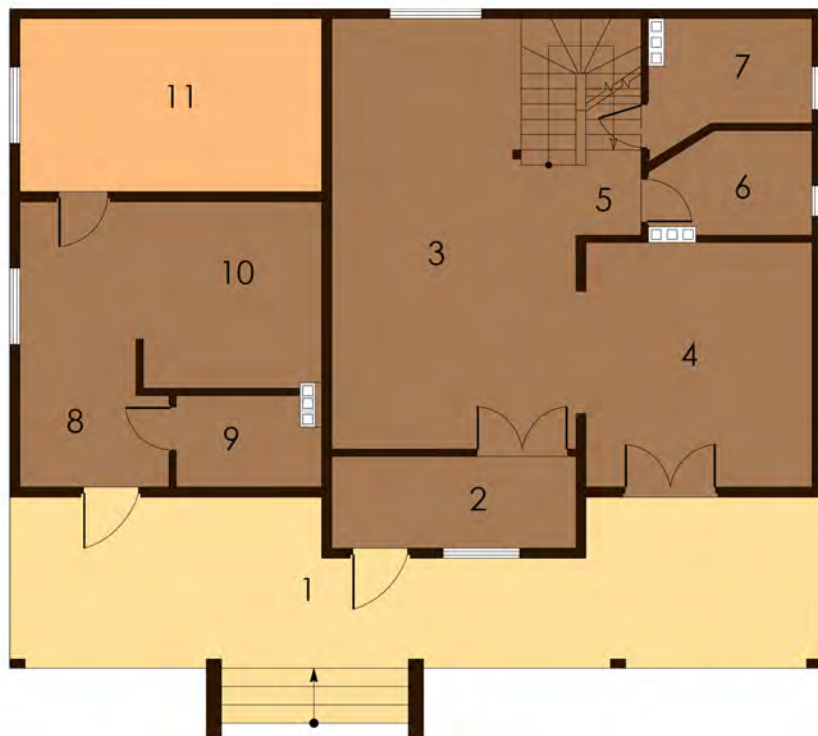
Розкішний двоповерховий будинок з терасою, сучасний архітектурний стиль.

Технологія:

Фундамент - монолітний з/б
Несучі стіни - SIP панель (164мм)
Перекрыття - дерев'яні двутаврові балки.
Покриття - бітумна або металочерепиця.
Зовнішнє оздоблення - штукатурка, природній камінь, дерево.

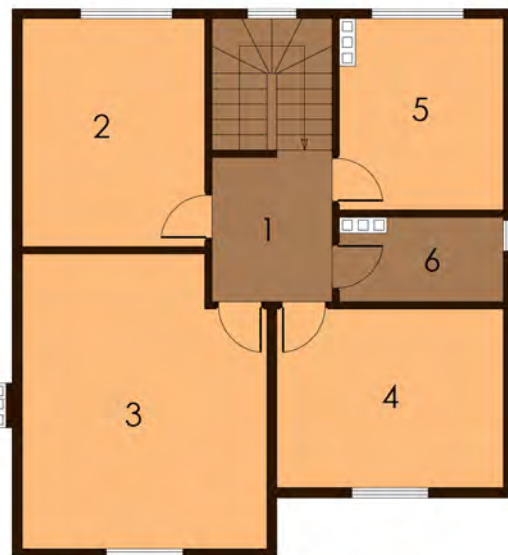
Габарити будинку:

13,13м. x 10,64м.



ПЛАН ПЕРШОГО ПОВЕРХУ

1. Тераса 32,91м.кв.	7. Паливна 4,91м.кв.
2. Тамбур 6,0м.кв.	8. Прихожа 5,41м.кв.
3. Вітальня 28,20м.кв.	9. С/в 3,57м.кв.
4. Кухня 14,81м.кв.	10. Кухня 13,47м.кв.
5. Коридор 3,19м.кв.	11. Спальня 14,02м.кв.
6. Ванна 4,22м.кв.	



ПЛАН ПЕРШОГО ПОВЕРХУ

1. Коридор 4,67м.кв.	6. Ванна 3,69м.кв.
2. Спальня 11,11м.кв.	
3. Спальня 18,37м.кв.	
4. Спальня 8,38м.кв.	
5. Ванна 3,69м.кв.	