



Характеристики:

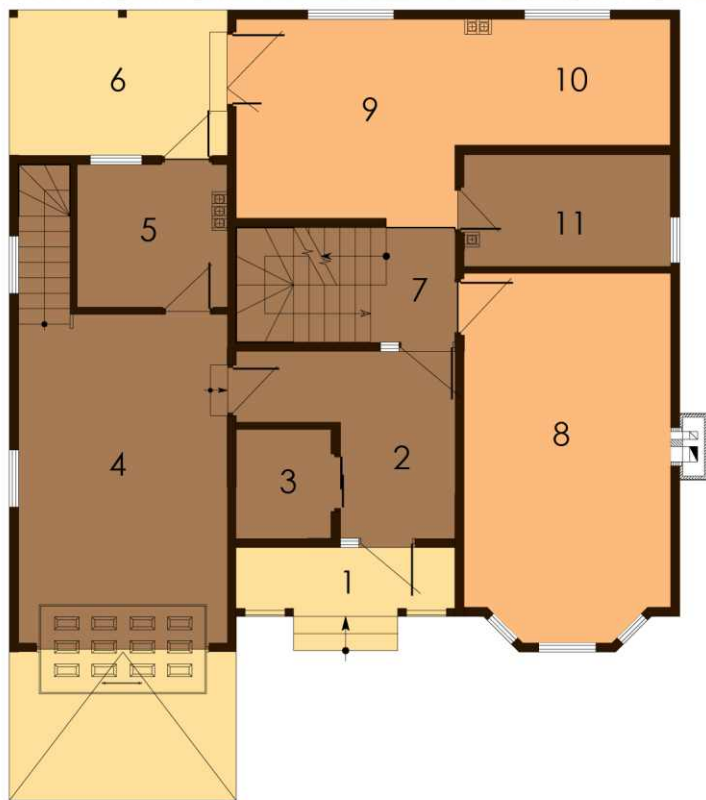
Роспектабельний двоповерховий будинок із великими кімнатами та просторим гаражем.

Технологія:

Фундамент - монолітний з/б
Несучі стіни - SIP панель (164мм)
Перекрыття - дерев'яні двутаврові балки.
Покриття - бітумна або металочерепиця.
Зовнішнє оздоблення - штукатурка, природній камінь, дерево.

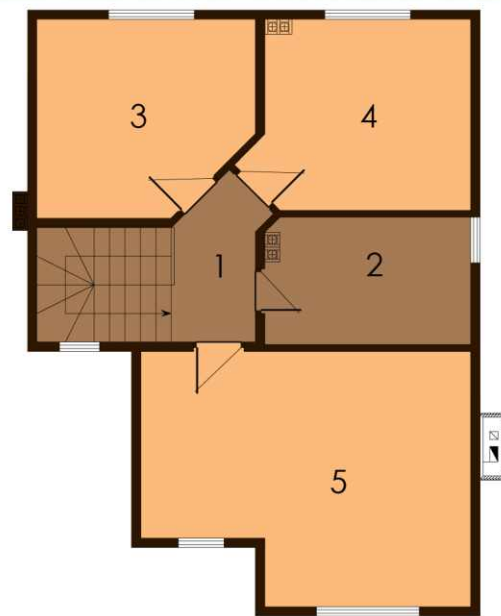
Габарити будинку:

11,55 м. x 11,05 м.



ПЛАН ПЕРШОГО ПОВЕРХУ

- | | |
|-----------------------|------------------------|
| 1. Ганок 4,58 м.кв. | 6. Тераса 9,65 м.кв. |
| 2. Тамбур 8,78 м.кв. | 7. Коридор 7,65 м.кв. |
| 3. Прихожа 3,15 м.кв. | 8. Вітльня 22,33 м.кв. |
| 4. Гараж 23,24 м.кв. | 9. Ідальня 13,27 м.кв. |
| 5. Паливна 6,53 м.кв. | 10. Кухня 8,28 м.кв. |
| | 11. Ванна 7,20 м.кв. |



ПЛАН ДРУГОГО ПОВЕРХУ

- | |
|------------------------|
| 1. Хол 3,91 м.кв. |
| 2. Ванна 7,99 м.кв. |
| 3. Спальня 12,17 м.кв. |
| 4. Спальня 12,26 м.кв. |
| 5. Спальня 23,13 м.кв. |