



Характеристики:

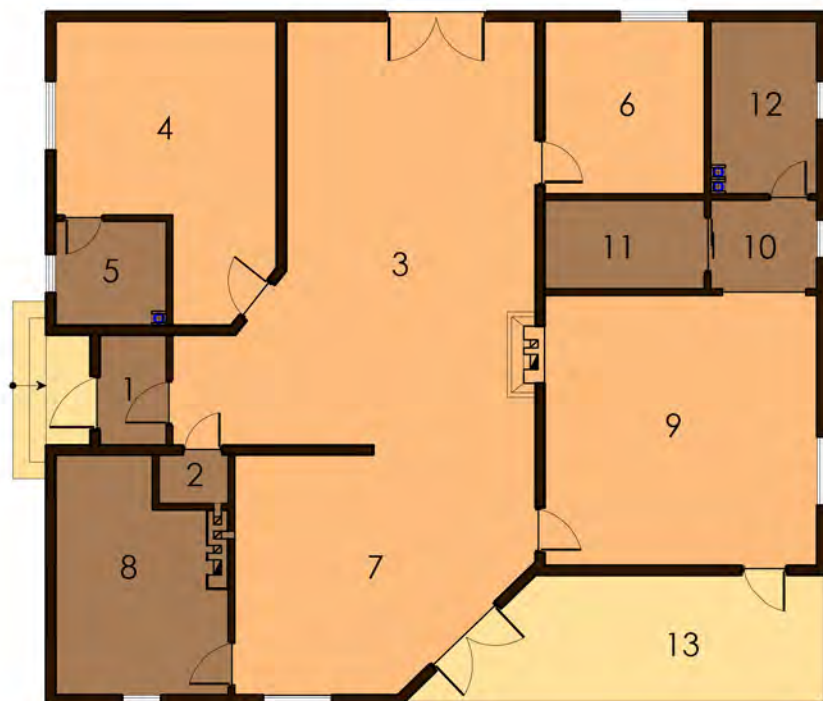
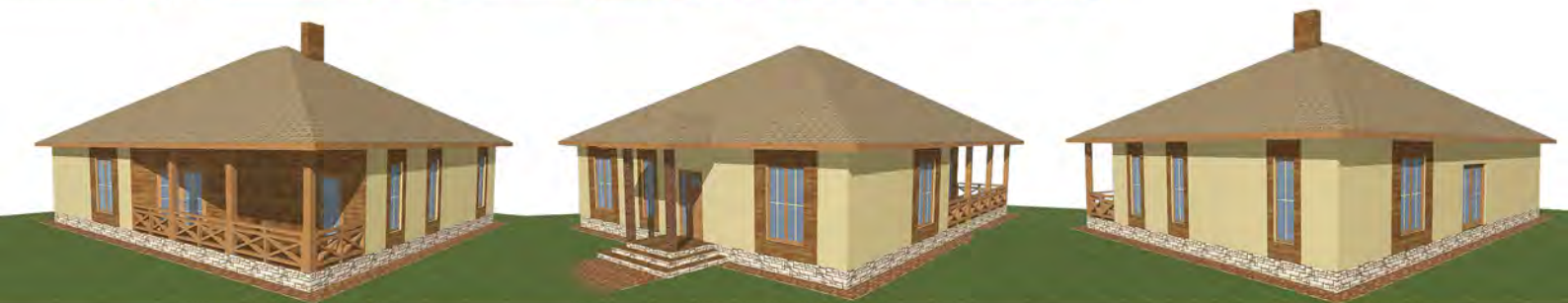
Затишний одноповерховий будинок з терасою камінним залом та великою кухнею.

Технологія:

Фундамент - монолітний з/б
Несучі стіни - SIP панель (164мм)
Перекрыття - дерев'яні двутаврові балки.
Покриття - бітумна або металочерепиця.
Зовнішнє оздоблення - штукатурка, природній камінь, дерево.

Габарити будинку:

13,91 м. x 12,3 м.



ПЛАН ПЕРШОГО ПОВЕРХУ

1. Тамбур 2,40 м.кв.	6. Кабінет 8,89 м.кв.	11. Гардероб 4,59 м.кв.
2. С/в 1,09 м.кв.	7. Кухня 20,69 м.кв.	12. Ванна 5,98 м.кв.
3. Вітальня 39,13 м.кв.	8. Комірка 12,18 м.кв.	13. Тераса 15,07 м.кв.
4. Спальня 17,32 м.кв.	9. Спальня 23,99 м.кв.	
5. Ванна 3,74 м.кв.	10. Коридор 3,06 м.кв.	