



Характеристики:

Двоповерховий будинок в стилі модерн. Його новизну зумовили, перш за все, прості, строгі обриси і великий застклений простір у вітальні.

Одним з ключових елементів інтер'єру стала простора, світла студія-вітальня. Вона ідеально підходить для зустрічей з друзями.

Технологія:

Фундамент - монолітний з/б
Несучі стіни - SIP панель (164мм)
Перекрыття - дерев'яні двутаврові балки.

Покриття - бітумна або металочерепиця.

Зовнішнє оздоблення - штукатурка, природній камінь, дерево.

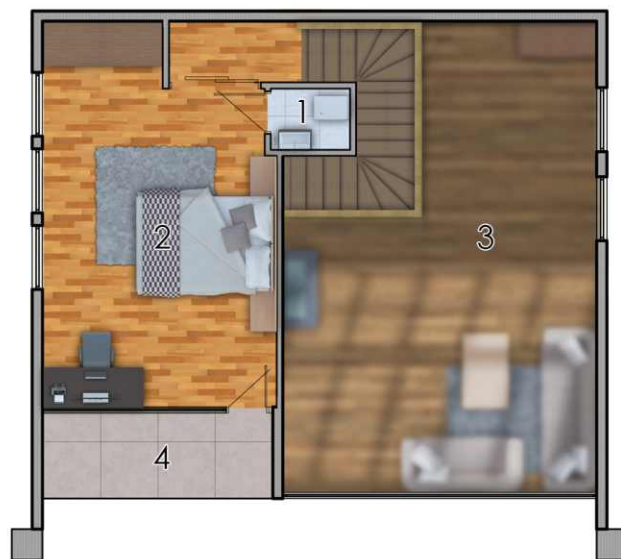
Габарити будинку:

9,39м. x 8,46м.



ПЛАН ПЕРШОГО ПОВЕРХУ

- 1. Студія 57,63м.кв.
- 2. С/в 4,14м.кв.
- 3. Кухня 7,19м.кв.



ПЛАН ДРУГОГО ПОВЕРХУ

- 1. С/в 1,29м.кв.
- 2. Спальня 24,1м.кв.
- 3. Друге світло 32,49м.кв.
- 4. Балкон 5,27м.кв.