



Характеристики:

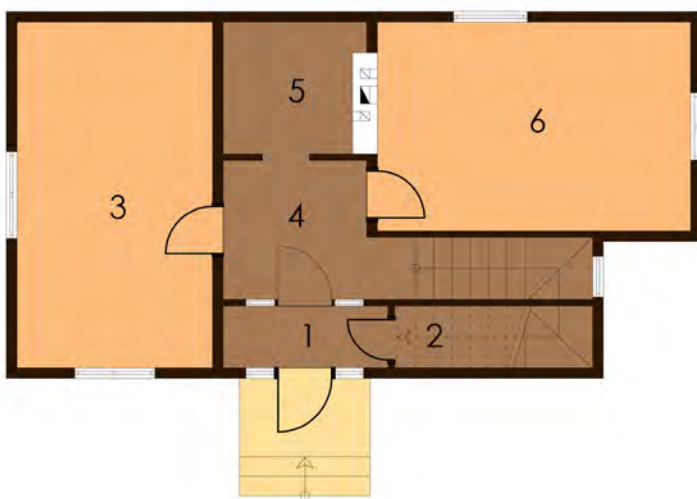
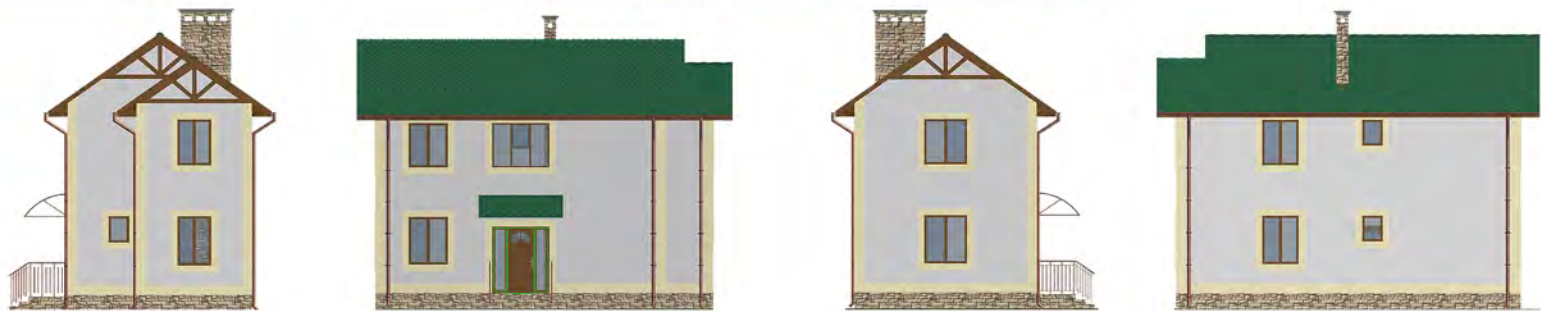
Затишний двоповерховий будинок. Прекрасне рішення для замського житла для невеликої сім'ї.

Технологія:

Фундамент - монолітний з/б
Несучі стіни - SIP панель (164мм)
Перекрыття - дерев'яні двутаврові балки.
Покриття - бітумна або металочерепиця.
Зовнішнє оздоблення - штукатурка, природній камінь, дерево.

Габарити будинку:

10,49м. x 5,46м.



ПЛАН ПЕРШОГО ПОВЕРХУ

- | | |
|------------------------|---------------------|
| 1. Тамбур 2,40м.кв. | 6. Кухня 15,36м.кв. |
| 2. Комірка 2,88м.кв. | |
| 3. Вітальня 15,90м.кв. | |
| 4. Хол 7,97м.кв. | |
| 5. С/в 4,10м.кв. | |



ПЛАН ДРУГОГО ПОВЕРХУ

- | |
|-----------------------|
| 1. Хол 7,92м.кв. |
| 2. Спальня 15,90м.кв. |
| 3. Ванна 4,10м.кв. |
| 4. Спальня 15,36м.кв. |