



**Характеристики:**

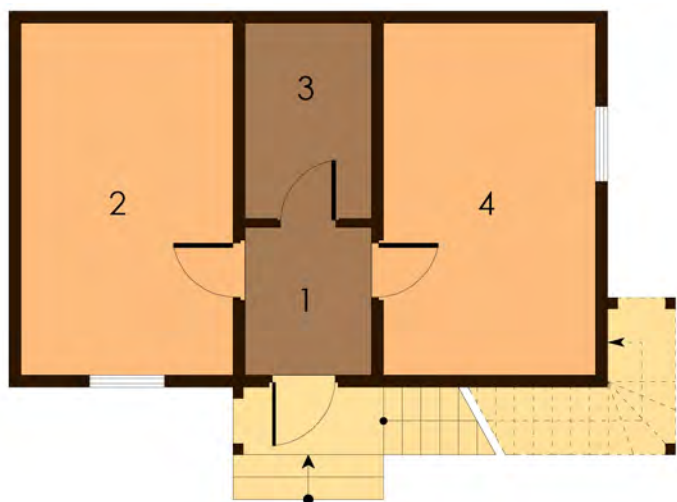
Двоповерховий будинок із зовнішньою сходовою кліткою. Класичний дизайн - прекрасний варіант відпочинкового будиночку.

**Технологія:**

Фундамент - монолітний з/б  
Несучі стіни - SIP панель (164мм)  
Перекрыття - дерев'яні двутаврові балки.  
Покриття - бітумна або металочерепиця.  
Зовнішнє оздоблення - штукатурка, природній камінь, дерево.

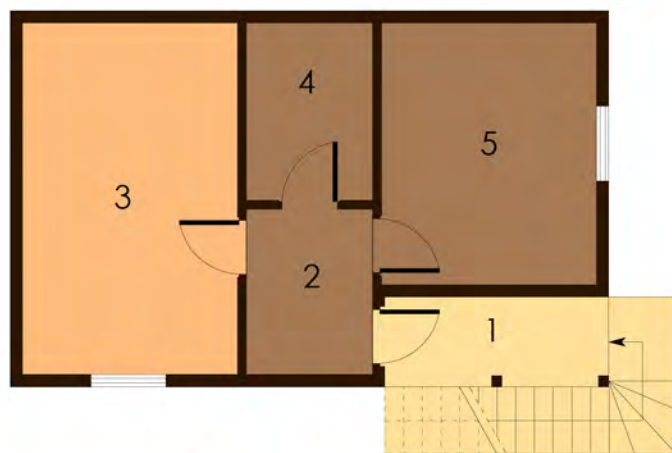
**Габарити будинку:**

8м. x 4,86м.



**ПЛАН ПЕРШОГО ПОВЕРХУ**

- 1. Тамбур 3,31м.кв.
- 2. Вітальня 13,29м.кв.
- 3. Гардероб 4,39м.кв.
- 4. Кухня 13,29м.кв.



**ПЛАН ДРУГОГО ПОВЕРХУ**

- 1. Сходовая 3,59м.кв.
- 2. Тамбур 3,72м.кв.
- 3. Спальня 13,50м.кв.
- 4. Гардероб 3,96м.кв.
- 5. Спальня 10,05м.кв.