



Характеристики:

Затишний двоповерховий будинок. Прекрасне рішення для заміського житла для невеликої сім'ї.

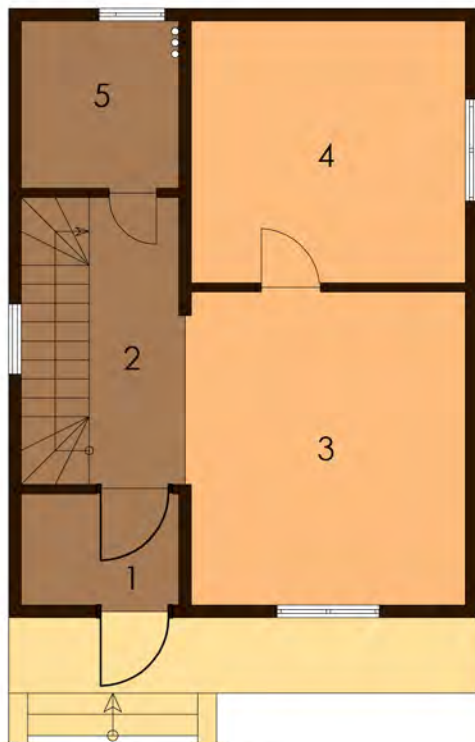
Технологія:

Фундамент - монолітний з/б
Несучі стіни - SIP панель (164мм)
Перекрыття - дерев'яні двутаврові балки.

Покриття - бітумна або металочерепиця.
Зовнішнє оздоблення - штукатурка, природній камінь, дерево.

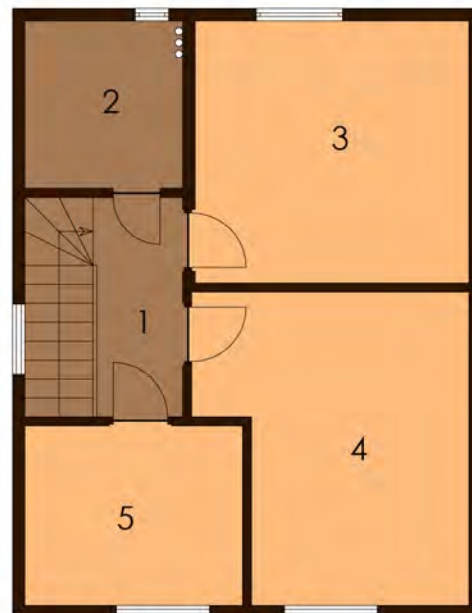
Габарити будинку:

6,03м. x 7,89м.



ПЛАН ПЕРШОГО ПОВЕРХУ

1. Прихожа 3,07м.кв.
2. Коридор 7,92м.кв.
3. Вітальня 15,01м.кв.
4. Кухня 12,55м.кв.
5. С/в 4,62м.кв.



ПЛАН ДРУГОГО ПОВЕРХУ

1. Хол 3,43м.кв.
2. С/у 4,62м.кв.
3. Спальня 12,55м.кв.
4. Спальня 13,22м.кв.
5. Спальня 6,83м.кв.