



**Характеристики:**

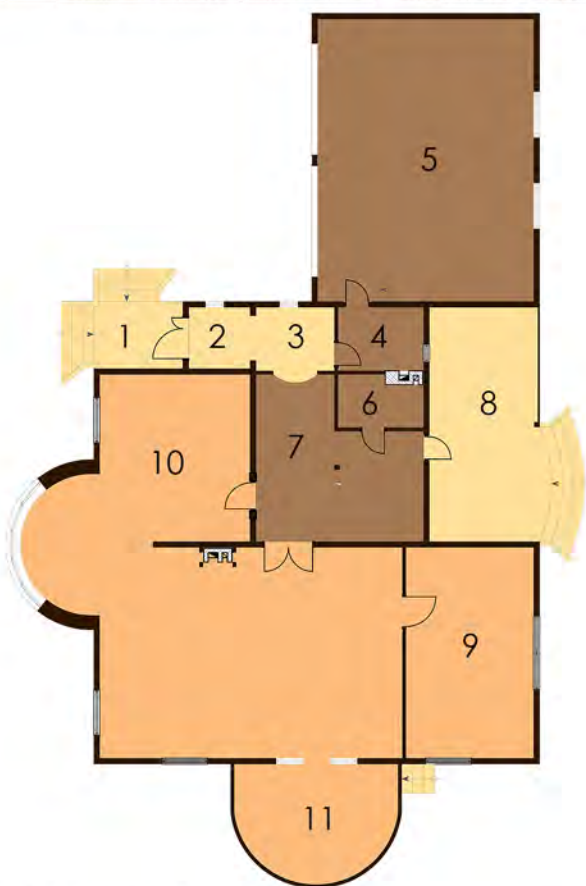
Двоповерховий будинок із гаражем на 2 машини та зимовим садом і зручним плануванням, ідеальний вибір для великої сім'ї.

**Технологія:**

Фундамент - монолітний з/б  
Несучі стіни - SIP панель (164мм)  
Перкриття - дерев'яні двутаврові балки  
Покриття - бітумна або металочерепиця  
Зовнішнє оздоблення - штукатурка, облицювальна плитка, природній камінь.

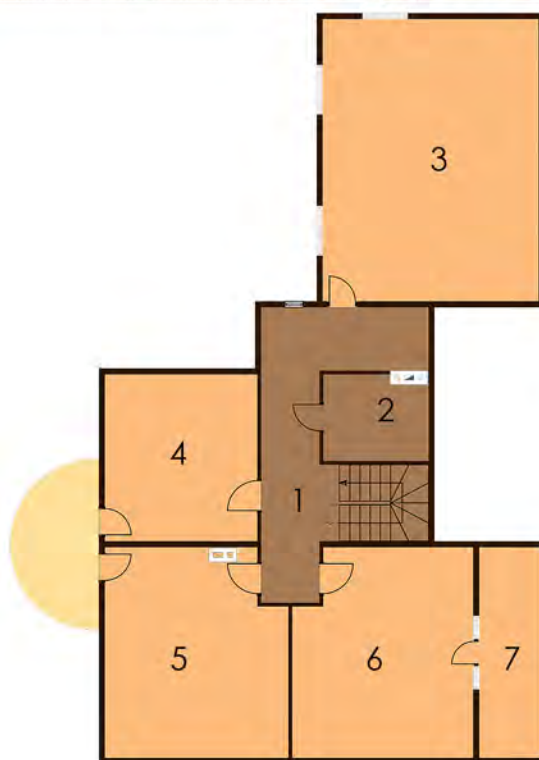
**Габарити будинку:**

14,63м. x 20,58м.



**ПЛАН ПЕРШОГО ПОВЕРХУ**

- |                        |                         |
|------------------------|-------------------------|
| 1. Ганок 4,48м.кв.     | 6. С/в 3,39м.кв.        |
| 2. Тамбур 2,81м.кв.    | 7. Хол 17,20м.кв.       |
| 3. Прихожа 3,73м.кв.   | 8. Тераса 19,36м.кв.    |
| 4. Тех.прим. 4,06м.кв. | 9. Кабінет 20,21        |
| 5. Гараж 45,81м.кв.    | 10. Кухня 27,28         |
|                        | 11. Зим. сад 13,60м.кв. |



**ПЛАН ДРУГОГО ПОВЕРХУ**

- |                         |                       |
|-------------------------|-----------------------|
| 1. Коридор 19,29м.кв.   | 6. Спальня 27,29м.кв. |
| 2. Ванна 6,85м.кв.      | 7. Лоджія 10,35м.кв.  |
| 3. Більярдна 45,81м.кв. |                       |
| 4. Спальня 19,13м.кв.   |                       |
| 5. Спальня 27,69м.кв.   |                       |