



Характеристики:

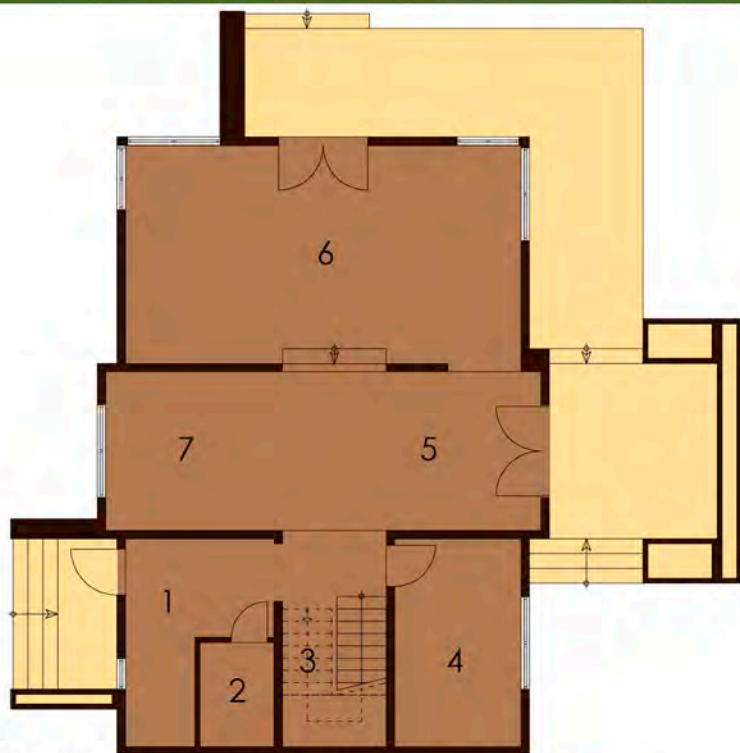
Спарений функціональний будинок. Виконаний у сучасному стилі. Завдяки великим вікнам у вітальні максимально сонячно протягом всього дня. Будинок ідеально підійде великій сім'ї.

Технологія:

Фундамент - монолітний з/б
Несучі стіни - SIP панель (164мм)
Перекрыття - дерев'яні двутаврові балки.
Покриття - бітумна або металочерепиця.
Зовнішнє оздоблення - штукатурка, природній камінь, дерево.

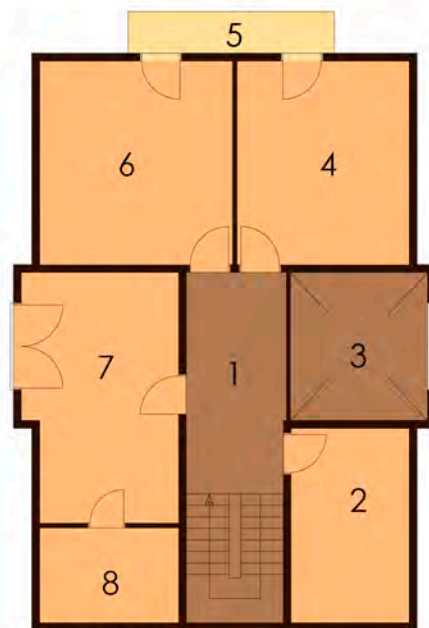
Габарити будинку:

24,69м. x 8,98м.



ПЛАН ПЕРШОГО ПОВЕРХУ

- | | |
|-----------------------|------------------------|
| 1. Коридор 12,44м.кв. | 6. Вітальня 35,32м.кв. |
| 2. С/в 3,17м.кв. | 7. Кухня 11,49м.кв. |
| 3. Сходовая 6,13м.кв. | |
| 4. Кабінет 11,09м.кв. | |
| 5. Столова 16,79м.кв. | |



ПЛАН ДРУГОГО ПОВЕРХУ

- | | |
|---------------------------|-----------------------|
| 1. Коридор 10,55м.кв. | 6. Спальня 18,43м.кв. |
| 2. С/в 11,09м.кв. | 7. Спальня 17,88м.кв. |
| 3. Друге світло 9,57м.кв. | 8. С/в 6,19м.кв. |
| 4. Спальня 16,45м.кв. | |
| 5. Балкон 4,02м.кв. | |