

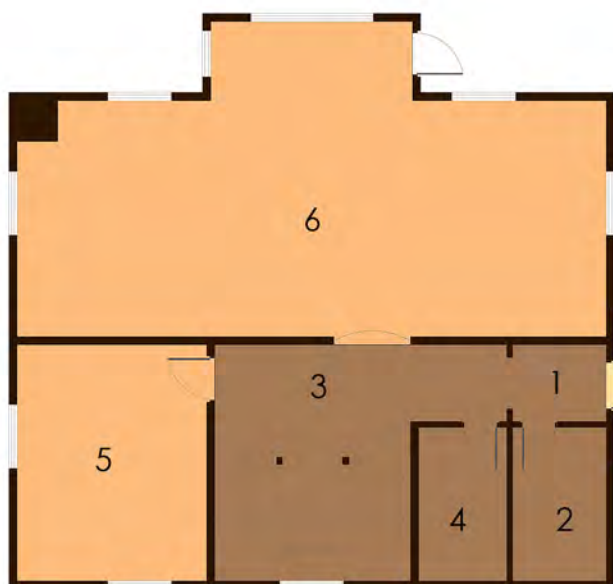


Характеристики:

Класичний двоповерховий будинок із великим балконом та продуманим плануванням. Прекрасний варіант для великою сім'ї.

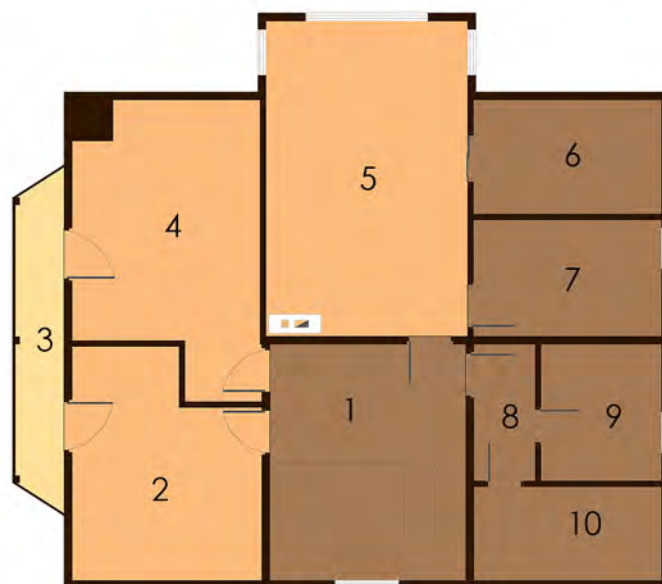
Технологія:

Фундамент - монолітний з/б
Несучі стіни - SIP панель (164мм)
Перекрыття - дерев'яні двутаврові балки.
Покриття - бітумна або металочерепиця.
Зовнішнє оздоблення - штукатурка, природній камінь, дерево.



ПЛАН ПЕРШОГО ПОВЕРХУ

- | | |
|-----------------------|------------------------|
| 1. Тамбур 2,75м.кв. | 6. Вітальня 59,51м.кв. |
| 2. Гардероб 5,50м.кв. | |
| 3. Хол 20,50м.кв. | |
| 4. С/у 5,16м.кв. | |
| 5. Кабінет 17,17м.кв. | |



ПЛАН ДРУГОГО ПОВЕРХУ

- | | |
|-----------------------|------------------------|
| 1. Хол 8,72м.кв. | 6. Гардероб 8,21м.кв. |
| 2. Спальня 15,08м.кв. | 7. Ванна 8,36м.кв. |
| 3. Балкон 6,24м.кв. | 8. Коридор 3,20м.кв. |
| 4. Спальня 18,75м.кв. | 9. С/у 6,28м.кв. |
| 5. Спальня 24,39м.кв. | 10. Гардероб 6,74м.кв. |