



Характеристики:

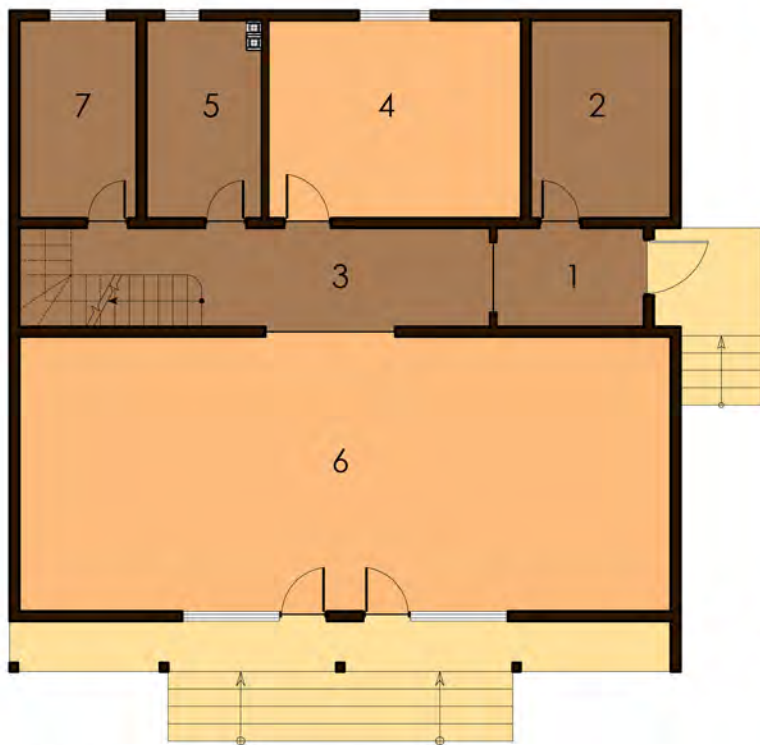
Великий, зручний стильний будинок. Багато світла, вітальня-студія на 53м.кв !

Технологія:

Фундамент - монолітний з/б
Несучі стіни - SIP панель (164мм)
Перекрыття - дерев'яні двутаврові балки.
Покриття - бітумна або металочерепиця.
Зовнішнє оздоблення - штукатурка, природній камінь, дерево.

Габарити будинку:

12,82м. x 11,25м.



ПЛАН ПЕРШОГО ПОВЕРХУ

1. Тамбур 4,35м.кв.	6. Вітальня 53,43м.кв.
2. Сауна 8,27м.кв.	7. Коридор 6,94м.кв.
3. Хол 13,89м.кв.	
4. Спальня 14,92м.кв.	
5. С/в 6,50м.кв.	



ПЛАН ДРУГОГО ПОВЕРХУ

1. Коридор 19,84м.кв.	6. Спальня 17,43м.кв.
2. С/в 6,50м.кв.	7. Спальня 17,43м.кв.
3. Гардероб 11,97м.кв.	8. Балкон 10,13м.кв.
4. Спальня 14,92м.кв.	
5. Спальня 17,43м.кв.	