



Характеристики:

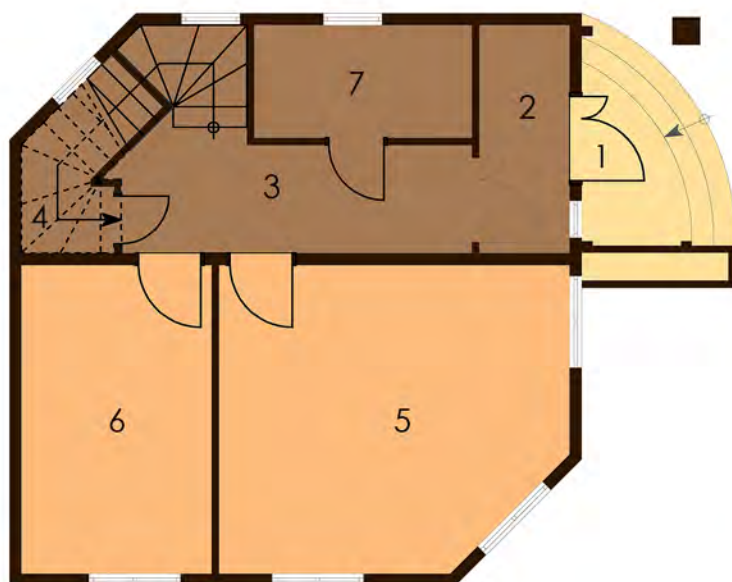
Двоповерховий будинок із гаражем та продуманим плануванням. Прекрасний варіант для молоді сім'ї.

Технологія:

Фундамент - монолітний з/б
 Несучі стіни - SIP панель (164мм)
 Перекриття - дерев'яні двутаврові балки
 Покриття - бітумна або металочерепиця
 Зовнішнє оздоблення - штукатурка, природній камінь, дерево.

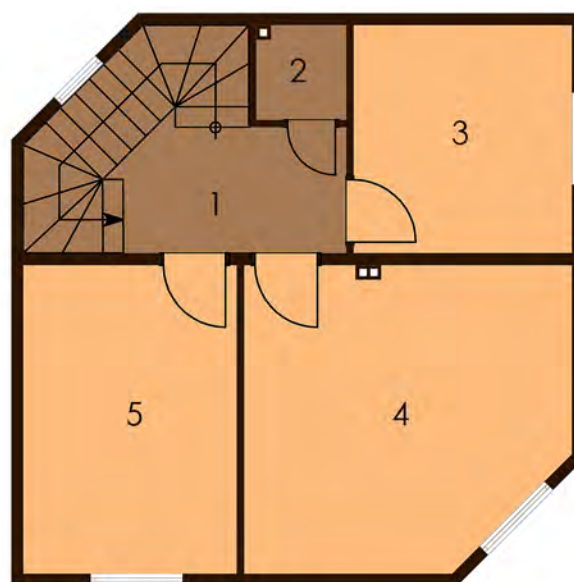
Габарити будинку:

7,64м. x 7,64м.



ПЛАН ПЕРШОГО ПОВЕРХУ

- | | |
|----------------------|-----------------------|
| 1. Ганок 7,87м.кв. | 6. Кабінет 10,94м.кв. |
| 2. Тамбур 3,84м.кв. | 7. Ванна 4,56м.кв. |
| 3. Хол 9,73м.кв. | |
| 4. Комірка 3,03м.кв. | |
| 5. Кухня 18,82м.кв. | |



ПЛАН ДРУГОГО ПОВЕРХУ

- | |
|-----------------------|
| 1. Хол 5,20м.кв. |
| 2. С/в 1,58м.кв. |
| 3. Дитяча 9,25м.кв. |
| 4. Спальня 17,50м.кв. |
| 5. Спальня 12,25м.кв. |